

# Martin Chaput

## Accompagnant éducatif et social

Lyon - France

Site internet : [www.martinchaput.com](http://www.martinchaput.com)

[martinchaput@hotmail.com](mailto:martinchaput@hotmail.com) / Tel. : +33 (0)6 09 15 06 86

Titulaire du permis de conduire

Nationalités Française et Canadienne

### Mon parcours professionnel

J'accompagne les personnes en situation de handicap, fragiles et dépendantes ; dans leur quotidien et leur projet de vie. Je suis un accompagnant, un coordinateur, un porteur de projet.

#### 2018-2021

##### Foyer d'hébergement pour adultes, Association Adelaïde Perrin - Lyon

- Salarié (poste actuel)
- Adultes en situation de handicap avec une déficience intellectuelle et psychique avec ou sans troubles associés. En centre de jour et ou travaillant en milieu ordinaire ou protégé en ESAT.
- Travail au sein d'une équipe pluridisciplinaire (psychologue, psychiatre), accompagnement et valorisation au quotidien du projet de vie des résidents. Soutien dans leur travail, leurs activités éducatives et créatives interne et externe.
- Réalisation de films courts avec 8 résidents : portraits filmés de leurs ressentis sur leur quartier.
- Ateliers de gym douce, organisation de Flash mobs Jerusalem dance
- Organisation d'une rencontre avec une psychologue et les résidents sur la vie affective et sexuelle.

##### Institut d'Education Motrice, APF France Handicap - Villeurbanne

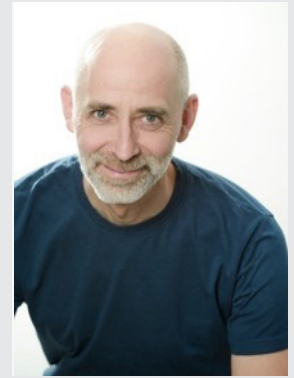
- Stagiaire et salarié
- Enfants, adolescents, polyhandicapés avec TSA, syndrome Angelman et Asperger, avec troubles associés.
- Méthode ABA, programme TEACCH, Snozelen
- Travail au sein d'une équipe pluridisciplinaire (médecin, infirmier, psychologue, ergothérapeute, kinésithérapeute, aide-soignant), accompagnement aux soins, activités quotidiennes, éducatives et créatives interne et externe.

##### Foyer de vie Botticelli à l'ACPPA - Saint Igny de Vers

- Stagiaire et salarié
- Adultes en situation de handicap intellectuel et psychique (vieillissants, trisomie 21) installés dans un village en Bourgogne.
- Travail au sein d'une équipe éducative (psychologue, psychiatre, infirmier) pour assurer au quotidien le confort, l'écoute et le bien-être des résidents. Favoriser les relations intergénérationnelles à travers des occupations quotidiennes ludiques, éducatives. Permettre l'intégration dans le village.
- Propositions d'activités dans le but d'accompagner les résidents à découvrir l'expression corporelle, le yoga sur chaise et de réaliser dans le cadre de la fête annuelle du foyer une chorégraphie chantée devant un public.

##### EHPAD, Unité spécialisée Alzheimer à l'ACPPA - Saint Igny de Vers

- Personnes âgées atteintes de la maladie d'Alzheimer.
- Travail au sein d'une équipe de soins (aides-soignants, infirmières, thérapeutes, psychiatres).
- Assurer et accompagner une prise en charge globale de la personne dans tous les actes de la vie quotidienne (soins, toilette, repas) en lien avec l'équipe.
- Activité de chorale et danse de salon réalisée au quotidien pour maintenir leurs acquis dans un contexte de plaisir.



### Mes compétences d'accompagnant éducatif et social

#### Accompagnement de la personne

Accompagner la personne au quotidien et dans la proximité.

Faciliter son inclusion dans la société.

Participer à l'animation de la vie sociale, éducative et citoyenne de la personne.

Travail somatique, animation d'ateliers avec un public d'enfants, d'adultes, de personnes vivant avec un handicap, dans différents contextes culturels.

Concevoir et animer un atelier de yoga sur chaise, «je m'étire et je respire»

#### Savoir être

Bienveillant, à l'écoute, respectueux, ouvert d'esprit, créatif, dynamique, positif, capable de se remettre en question, capable de travailler en équipe, pédagogue.

#### Pilotage de projet

Compétences en écriture de projet, gestion, mise en place de partenariats, gestion de planning, coordination d'équipe, animation d'atelier, gestion logistique (transport, hébergement, sécurité...).

## Mon parcours professionnel (suite)

### 3 années au service de l'Institut de Cardiologie de Montréal

1986-1988 : préposé aux bénéficiaires aux urgences, bloc opératoire, salle de réveil, courts et longs séjours.

### 12 années d'animations, de formation et d'ateliers de danse

- 2005-2017: pour les **académies de Paris et d'Aix-Marseille** autour du corps et l'intégration des personnes en situation de handicap dans la danse.
- **Auprès de jeunes, adultes, de personnes âgées, de personnes vivant avec un handicap moteur, visuel, intellectuel, personnes autistes ou ayant un trouble du comportement** ; en partenariat avec des structures du secteur médico-social en France et à l'étranger (AVH, Institut des jeunes aveugles de Marseille, les Primevères, la Fondation Richard, Association Whasi, Handicap International, Ecole Jacques Ouellette, Fédération des Aveugles du Québec, Centre d'Activité Thérapeutique à Temps Partiel de Tassin...), Centre Médico Psychologique.
- Auprès de détenus (hommes, femmes) de la **Maison d'Arrêt de Fresnes**.

### 15 années de création autour du corps

**2000 à ce jour : co-directeur artistique de la cie Projet in situ.** Avec Martial Chazallon j'interroge la relation corps espace et j'imagine des projets transdisciplinaires où la mise en présence des corps est au centre de l'œuvre: le déploiement de leur sensibilité et de leur imaginaire.

#### Création de :

- «La ronde» (2015 et 2019) France, Etats-Unis, Pologne, Italie
- «Tu vois ce que je veux dire ?» (2005), France, Suisse, Italie, Canada
- «Promenade mobile» (2011 et 2013), France, Corée du Sud, Etats-Unis
- «Diorama» (2011), France, Etats-unis
- «Taxidermie» (2006), Mozambique
- «Appartement témoin» (2005), Canada
- «Miradas cruzadas» (2002), Mexique
- «Wake Up! Youd need to sweep the courtyard!» (2001), Afrique du Sud

### 30 ans danseur-interprète auprès de différentes compagnies

1990-2020 : Cie Jean-Pierre Perrault, Point virgule, Les îles de danse, Hervé Jourdet et Philippe Genty entre autre ; tournée nationale et internationale.

## Ma formation

**2018-2019 : Diplôme d'État Accompagnant Éducatif et Social** - Ecole Santé Social Sud-Est, Lyon (France).

**2019 : Certificat Prévention et secours civiques de niveau 1 (PSC1)**

**2015-2016 : Certifié en Réflexologie plantaire** - Ecole A à Zen, Guitres (France) et massage bols tibétains.

1990-2016 : Formation continue en France en

- **Danse** avec Dominique Bagouet, Mathilde Monnier, Bernardo Montet, Steve Paxton, Lisa Nelson, Simone Fortie, Claire Jenny
- **Chant** avec Nelly Borgeaud et Gilles Petit
- **Clown** avec Pierre Byland

**1986 : Formation de préposé aux bénéficiaires** - Institut de Cardiologie de Montréal (Québec)

**1983-1987 : Formation de danseur** - Ecole de Danse Contemporaine de Montréal (Québec)

**1977-1982 : Diplômé de culture général de 5e année du secondaire au Québec** (équivalent fin des études secondaires France) - Ecole Secondaire J. Rousseau, Longueuil (Québec)

## Langues

Anglais : bon niveau  
Espagnol : débutant

## Informatique

Excel, Word, iMovie

## Centres d'intérêt

Pratique la danse, le yoga, le vélo, la marche rapide, la natation, badminton.

Méditation, Tai-chi, Qi Gong

Aime le bowling, cuisine, cinéma, spectacle vivant, musées, voyages, nature, jardinage.